

# 醣類 / 有機酸管柱

## 業界首選



提供免費售前試用



可取代 Bio-rad 廠牌  
Concise Separations 廠牌



檢驗單位的第一選擇



慶祝 Shodex 醣類分析管柱 2021 年市占率創新高

回饋給舊客戶的限定優惠

購買兩支同型號管柱，贈送乙支保護管柱

新客戶首次購買主管柱，保護管柱 7 折優惠

立行科技保有活動最終解釋權

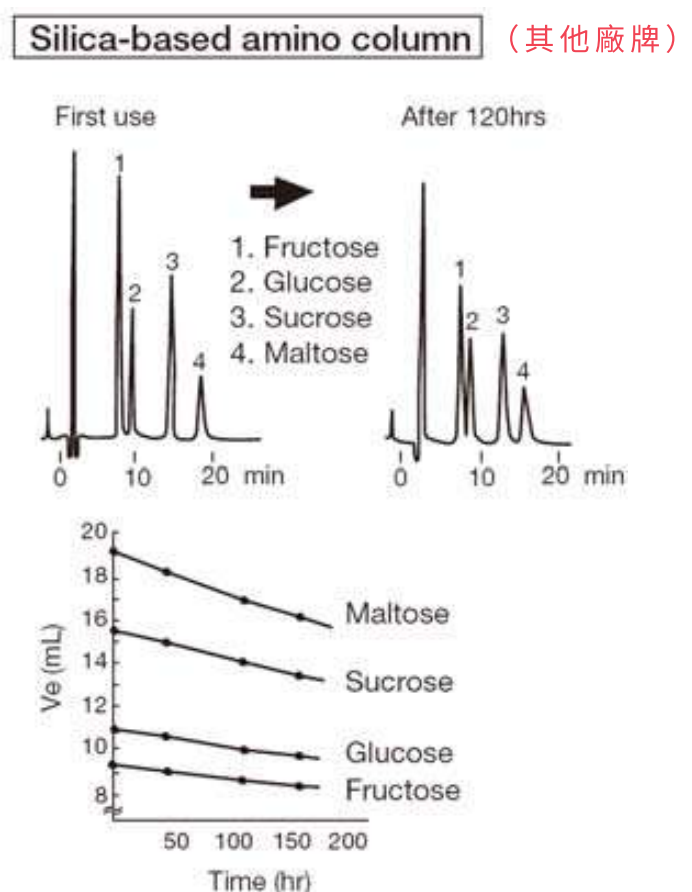
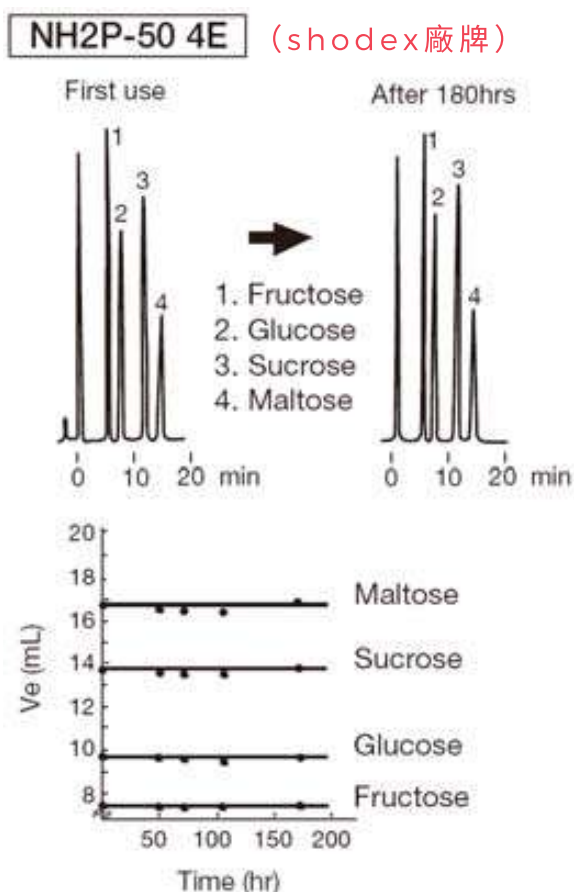
# HILIC 模式分析



- 銷售TOP.1: NH2P-50
- **USP L82**,採用聚合物基底，化學穩定性好，**壽命更長**
- PH值可承受2-12區間，讓你實驗更無限制
- 分離效果隨時間變化小·並且能用**鹼性溶液**
- 除了LC/MS也適用於ELSD、corona CAD

比較	聚合物基底	Silica基底
PH值	2-12	3-8
可否用酸鹼沖洗	可	不可
金屬殘留	無	有
壽命	長	短

## 聚合物基底圖譜 vs silica基底圖譜

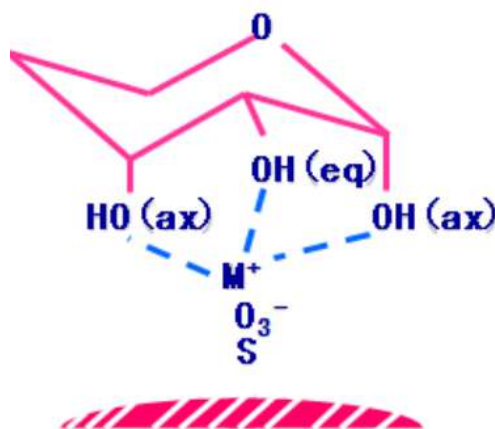


# 其他醣類管柱

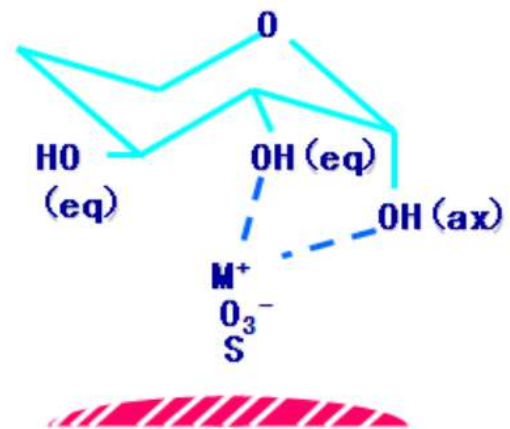


## Ligand Exchange (配位體交換)

- ★型號：SC1011(Ca<sup>2+</sup>)、SP0810(Pb<sup>2+</sup>)、KS-801(Na<sup>+</sup>)
- ★結合Ligand Exchange和SEC兩種模式分離醣類
- ★有三種抗衡離子：Ca<sup>2+</sup>、Pb<sup>2+</sup>、Na<sup>+</sup>
- ★流動相:水，即可分析中性醣
- ★針對立體結構不同(如下圖a、b)離子反應力不同達到分析效果



(a)



(b)

## Ion Exclusion (離子排阻)

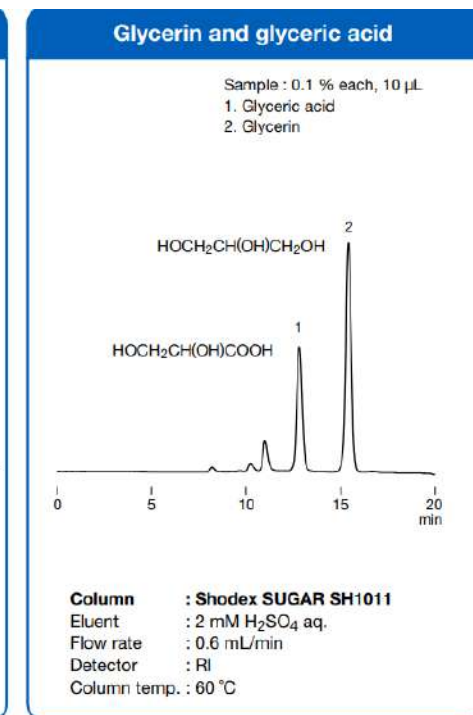
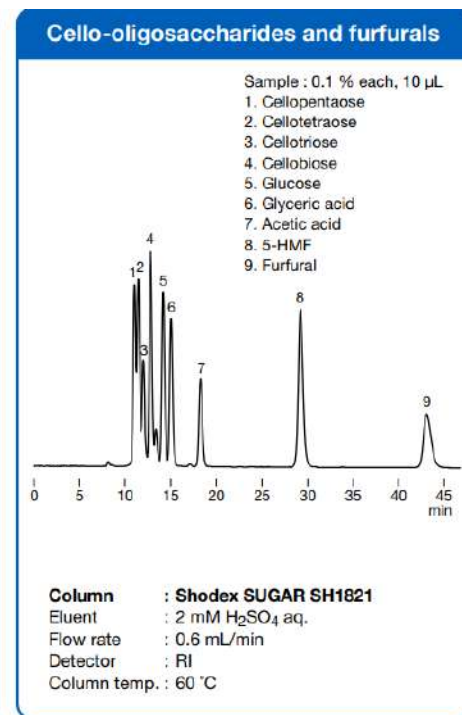
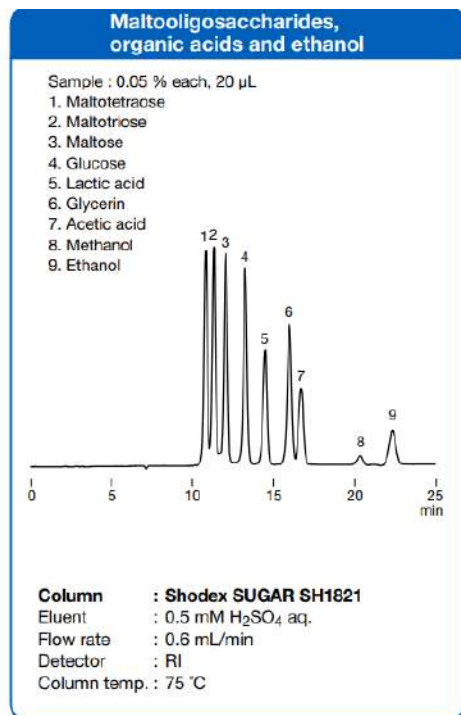
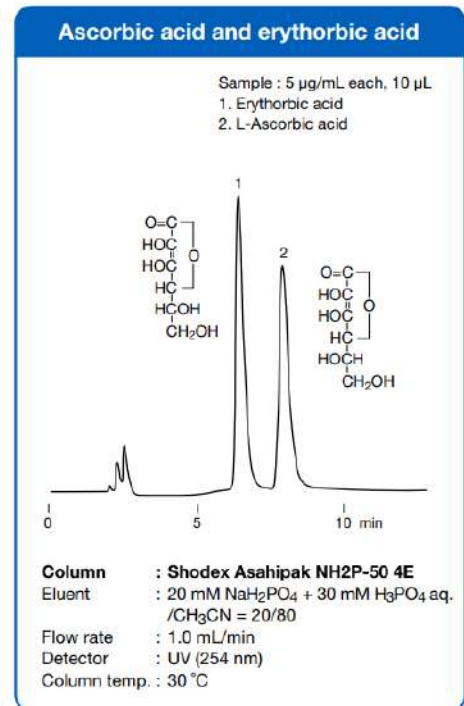
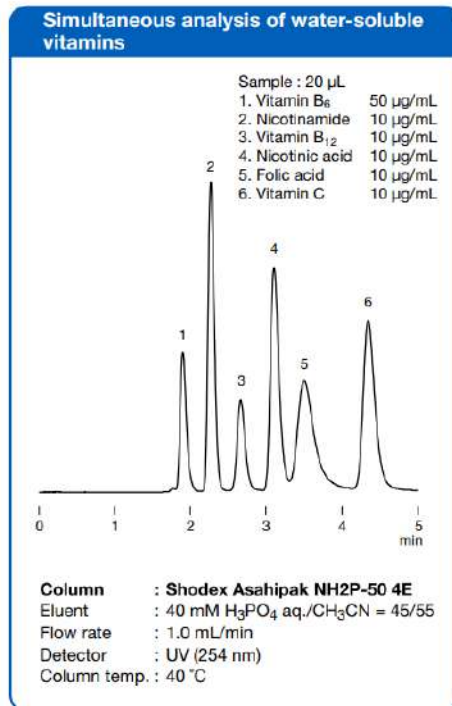
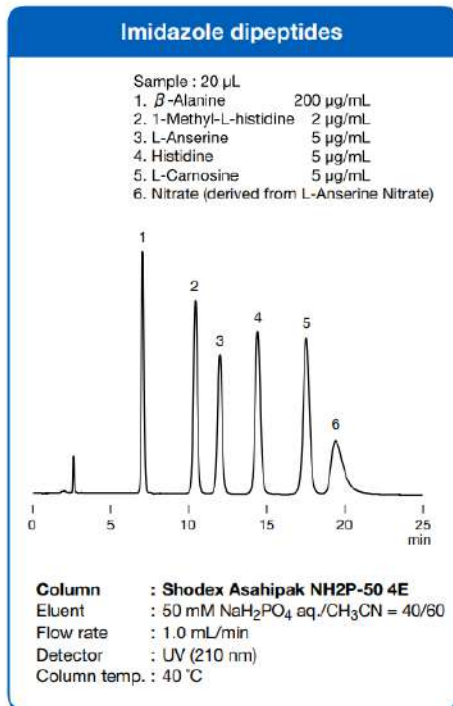
- ★型號:SH1011、SH1821
- ★對醣和有機酸可以同時分析
- ★中性醣用SEC分離、有機酸用Ion Exclusion分離
- ★適用於醣醛酸、醛醣酸分離



# 醣類應用參考資料



更多技術資訊



您實驗上的煩惱，立行最知道

提供客戶**售前試用申請**，無痛找到對應管柱

現在馬上加入line官方帳號

讓立行協助您找到適合您的醣類管柱

