



## “抗體蛋白分析” 專用 SEC Column

ex. Thyroglobulin,  $\gamma$ -Globulin, Ovalbumin, Ribonuclease A, Uridine and IgG

# Shodex™ PROTEIN LW-803

### ※ 特色

專為分子量於數十萬間的蛋白質所設計，選用最合適的孔徑大小。

針對抗體藥物和各種蛋白質，提供高效能的分析結果。

擁有優秀的批次再現性。

符合 USP L20、L33 和 L59 規範。

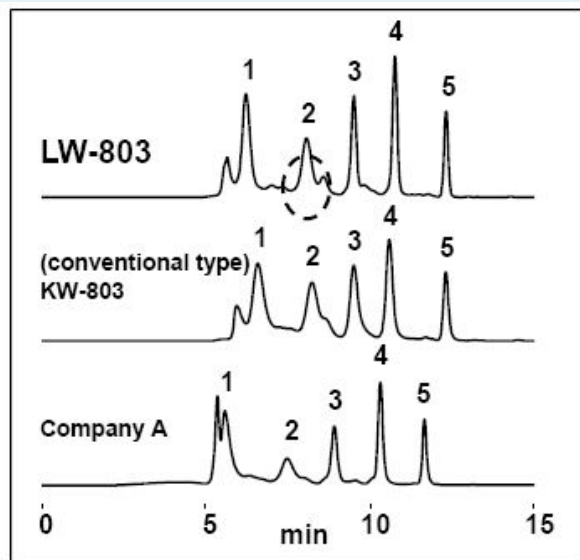


Product Name	Particle Size	Column Size	Target Molecular Weight Range (Protein)	訂價(未稅)	優惠價(未稅)
PROTEIN LW-803	3 $\mu$ m	8.0 x 300 mm	10,000-700,000	NT 49,500	<b>NT 36,500</b>
PROTEIN LW-G 6B		6.0 x 50 mm	-	NT 12,650	<b>NT 8,930</b>

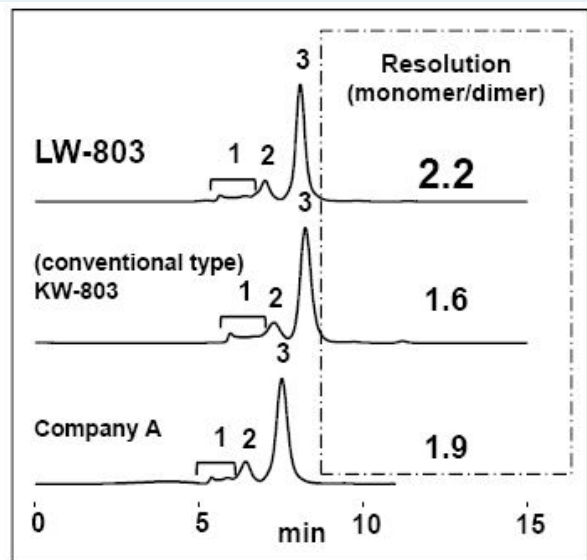
\* 促銷期限：即日起至 106.12.31



Shodex PROTEIN LW-803 選用適合分析分子量在數十萬的蛋白質的孔徑，和原有的產品及其它廠牌的产品相比，以分子量約 16 萬的 $\gamma$ -球蛋白為例，分離效能有顯著的提升（如下圖），也改善了這分子量範圍內的 IgG 單體和二聚體的分離。

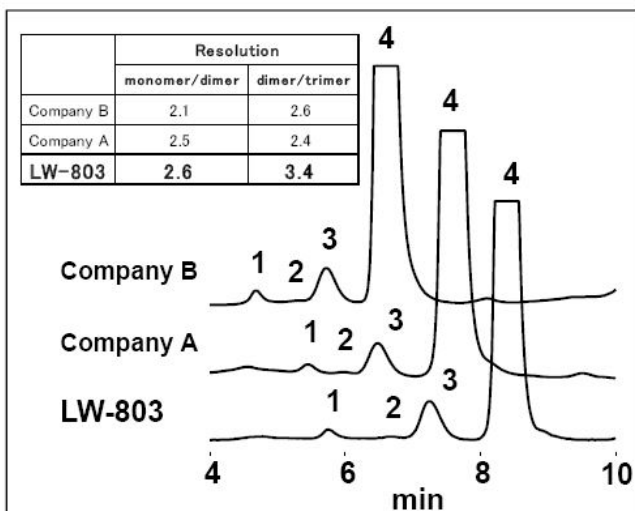


Sample : 5 $\mu$ L  
 1. Thyroglobulin (MW : 670,000) 7mg/mL  
 2.  $\gamma$ -Globulin (MW : 160,000) 6mg/mL  
 3. Ovalbumin (MW : 44,300) 4.8mg/mL  
 4. Ribonuclease A (MW : 13,700) 7mg/mL  
 5. Uridine (MW : 244) 0.1mg/mL



Sample : 5 $\mu$ L  
 IgG from human serum 10mg/mL  
 1. Aggregates  
 2. Dimer  
 3. Monomer

抗體藥在製造和保存的過程中容易聚合，可能形成其它聚合物，因此分析這些雜質是很重要的品質管理課題；PROTEIN LW-803 能夠很好的分離 Monomer 和 Dimer，是非常適合用於監控這些雜質的 Column。



Sample : 20 $\mu$ L  
 IgG from recombinant CHO cell 1mg/mL  
 1. Aggregates  
 2. Trimer  
 3. Dimer  
 4. Monomer

Column : Shodex PROTEIN LW-803 (8.0mm I.D. x 300mm)  
 Silica-based SEC columns from other manufacturer (7.8mm I.D. x 300mm each)  
 Eluent : 50mM Sodium phosphate buffer + 0.3M NaCl (pH7.0)  
 Flow rate : 1.0mL/min  
 Detector : UV (280nm)  
 Column temp. : Room temp.



# MALS 專用 SEC Column



## Shodex™ OHpak LB-803 & LB-806M

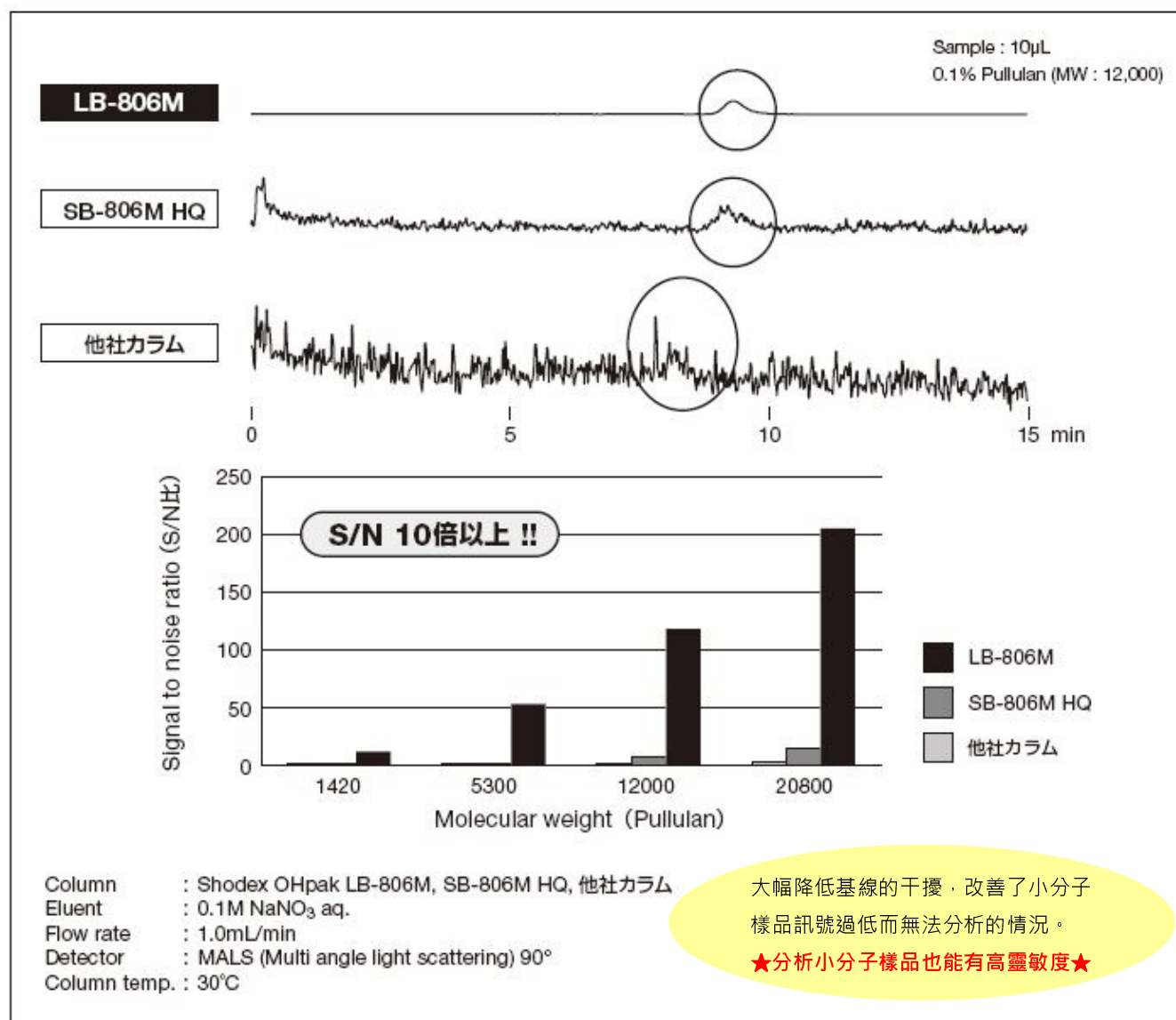
### ※ 特色

降低了 MALS 多角度散射的基線干擾！適用於小分子 Polymer 樣品檢測。

Polymer-based Column。

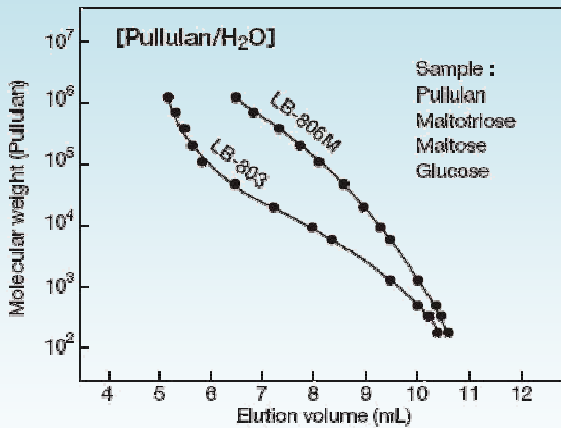
移動相可使用 DMF，可以分析極性 Polymer。

符合 USP L38 和 L39 規範。

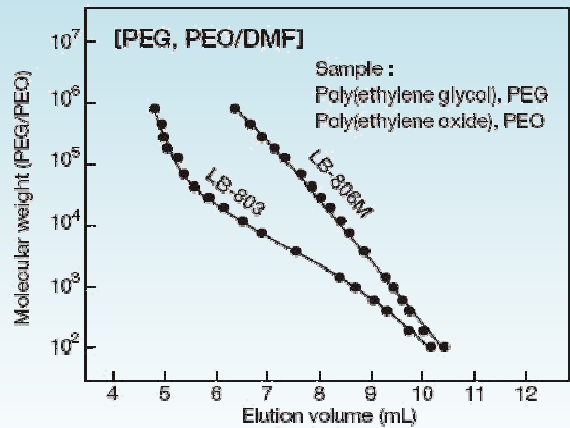




**Shodex**  
CAPTURE THE ESSENCE



Sample :  
Pullulan  
Maltotriose  
Maltose  
Glucose



Sample :  
Poly(ethylene glycol), PEG  
Poly(ethylene oxide), PEO

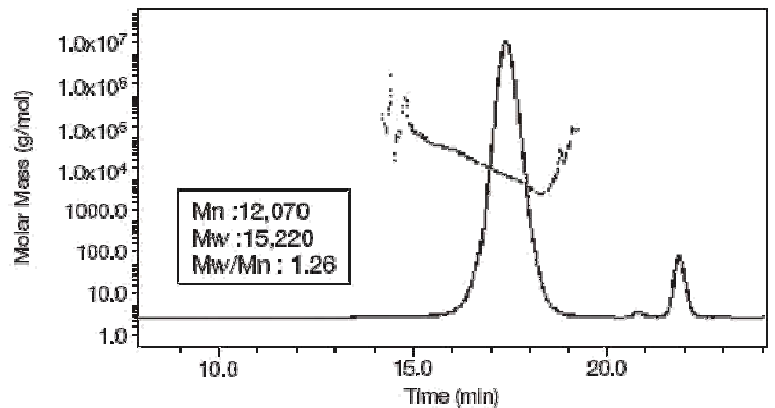
Column : Shodex OHpak LB-800 series  
Eluent : H<sub>2</sub>O  
Flow rate : 1.0mL/min  
Detector : RI  
Column temp. : 30°C

可用於有機相和水相系  
統，並提供寬廣的分子  
量分析範圍。

Column : Shodex OHpak LB-800 series  
Eluent : DMF  
Flow rate : 1.0mL/min  
Detector : RI  
Column temp. : 40°C

\* LB 系列管柱的溶劑耐受上限

	CH <sub>3</sub> OH	CH <sub>3</sub> CN	DMF
LB-803	100%	100%	100%
LB-806M	100%	100%	100%



Sample : 100µL  
0.1% Sodium heparine

Column : Shodex OHpak LB-806M × 2  
Eluent : 0.1M NaNO<sub>3</sub> aq.  
Flow rate : 1.0mL/min  
Detector : MALS, RI  
Column temp. : 30°C

可以檢測小分子

Product Name	Particle Size	Column Size	Target Molecular Weight Range (Protein)	訂價(未稅)	優惠價(未稅)
OHpak LB-803	6 µm	8.0 x 300 mm	1,000-100,000	NT 80,600	<b>NT 59,400</b>
OHpak LB-806M	13 µm	8.0 x 300 mm	500-*(20,000,000)	NT 80,600	<b>NT 59,400</b>
OHpak LB-G 6B		6.0 x 50 mm	-	NT 21,450	<b>NT 15,150</b>

\* 促銷期限：即日起至 106.12.31

\*( ) 估算值



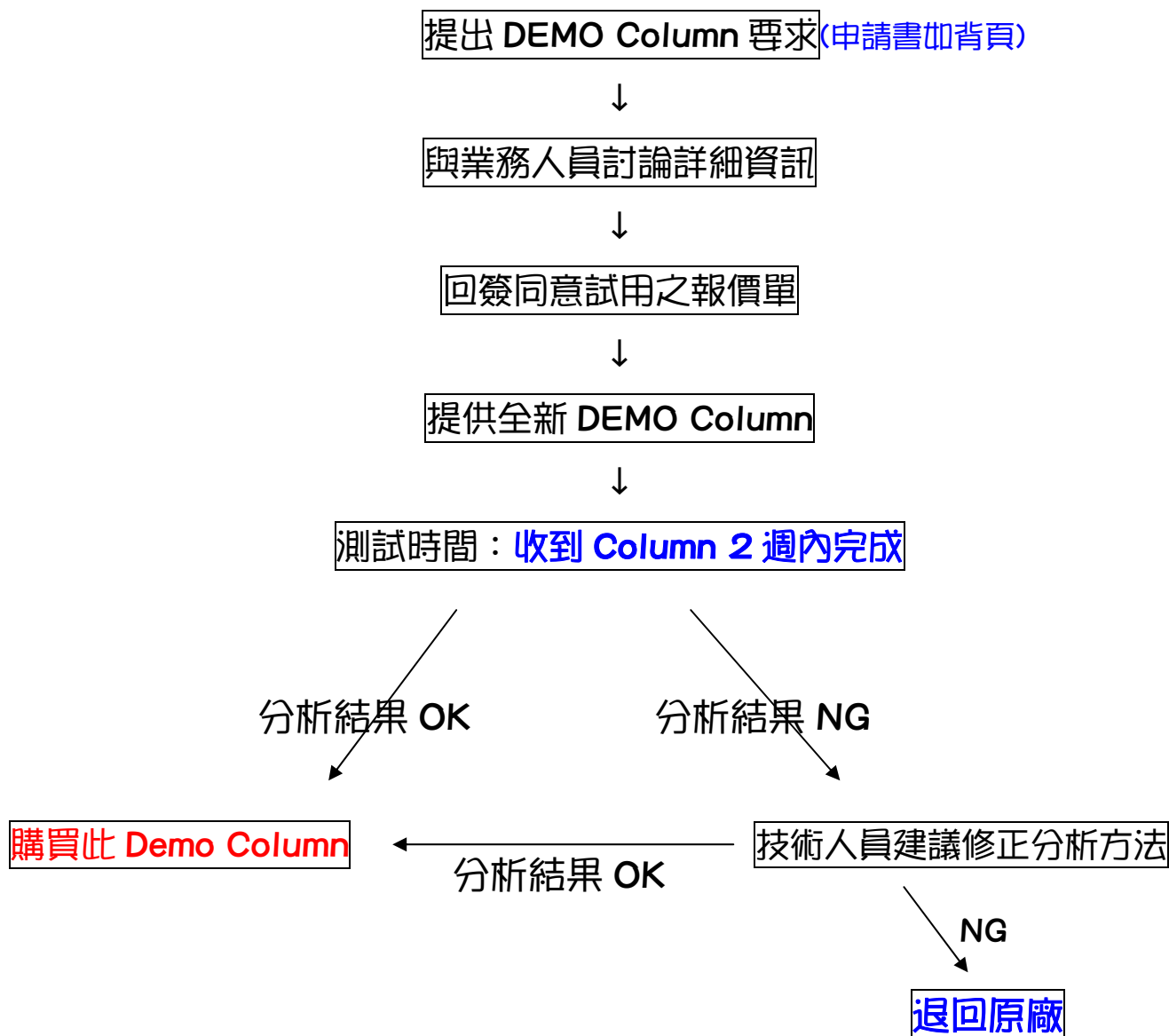
# Shodex Demo Column

『您不知道該如何選擇 Column 嗎?』

『您擔心花了錢卻買錯 Column 嗎?』

即日起立行科技免費提供日本大廠 Shodex 全新 DEMO Column 和技術支援，**讓您 100%買到對的 Column。**

## ★ DEMO Column 試用流程



## DEMO Column 申請書

1. 申請日期：
2. 申請人員：
3. 公司(學校)名稱：
4. 部門(系所)：
5. Email：
6. 地址：
7. 聯絡電話：
8. 傳真號碼：
9. 分析內容：(請盡可能詳細填寫，例：Sample Structure、Matrix、Preparation...等)

9. 希望試用的管柱：

- ※ Demo column 申請個案視評估與討論結果，Shodex 保留提供與否之最終裁量權。
- ※ Demo column 限額提供，超額個案，Shodex 保留提供與否之最終裁量權。