

【一】品种说明

【来源】本品为菊科植物款冬 *Tussilago farfara* L. 的干燥花蕾经炮制并按标准汤剂的主要质量指标加工制成的配方颗粒。

【制法】取款冬花饮片 1500 g，加水煎煮，滤过，滤液浓缩成清膏（干浸膏出膏率为 42%~56%），加入辅料适量，干燥（或干燥，粉碎），再加入辅料适量，混匀，制粒，制成 1000 g，即得。

【性状】本品为浅黄色至灰棕色的颗粒；气微，味微苦。

【二】含量测定

1、样品制备

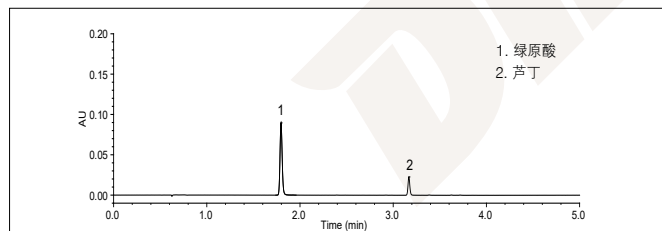
制备方法 **对照品溶液** 取绿原酸对照品、芦丁对照品适量，精密称定，加 50% 乙醇制成每 1 mL 含绿原酸 80 μg、芦丁 13 μg 的溶液，即得。
供试品溶液 取本品款冬花配方颗粒适量，研细，取约 0.2 g，精密称定，置具塞锥形瓶中，精密加入 50% 乙醇 15 mL，密塞，称定重量，超声处理 30 分钟，取出，放冷，再称定重量，用 50% 乙醇补足减失的重量，摇匀，滤过，取续滤液，即得。

2、分析条件

色谱柱	Endeavorsil® C18, 2.1 mm x 100 mm, 1.8 μm (Cat# 87003)		
流动相	A: 乙腈		B: 0.1% 磷酸溶液
	时间 / 分钟	A/%	B/%
	0~4	14 → 34	86 → 66
	4~4.5	34 → 100	66 → 0
	4.5~5	100 → 14	0 → 86
流速	0.5 mL/min		
进样量	1 μL		
柱温	35 °C		
检测波长	257 nm		
仪器	Waters ACQUITY H-Class UPLC		

3、实验图谱

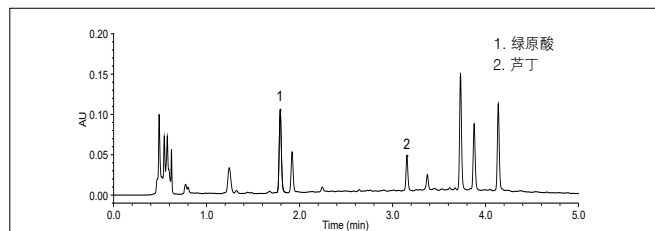
对照品图谱



峰号	保留时间 (min)	峰面积 (μV*s)	理论塔板数 *	USP 拖尾因子	分离度
1	1.796	146712	28928	1.14	—
2	3.168	32119	125380	1.10	34.52

* 理论板数按绿原酸峰计算应不低于 5000。

供试品图谱



峰号	保留时间 (min)	峰面积 (μV*s)	理论塔板数 *	USP 拖尾因子	分离度
1	1.792	165126	28821	1.14	—
2	3.154	59115	122318	1.08	34.19

* 理论板数按绿原酸峰计算应不低于 5000。

4、实验结果

经测定供试品每 1 g 含绿原酸 (C₁₆H₁₈O₉) 为 6.8 mg，含芦丁 (C₂₇H₃₀O₁₆) 为 1.8 mg，在方法规定范围内（含绿原酸应为 3.0 mg~11.0 mg，含芦丁应为 0.6 mg~3.6 mg）。