

## 【一】品种说明

【来源】本品为水龙骨科植物槲蕨 *Drynaria fortunei* (Kunze) J.Sm. 的干燥根茎经炮制并按标准汤剂主要质量指标加工制成的配方颗粒。

【制法】取骨碎补饮片 6500 g，加水煎煮，滤过，滤液浓缩成清膏（干浸膏出膏率为 8%~12.5%），加辅料适量，干燥（或干燥，粉碎），再加辅料适量，混匀，制粒，制成 1000 g，即得。

【性状】本品为浅灰棕色至深棕色的颗粒；气微，味淡、微涩。

## 【二】特征图谱

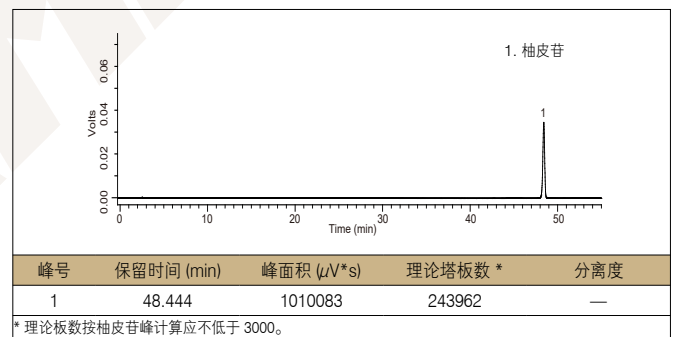
## 1、样品制备

**制备方法** **参照物溶液** 取骨碎补对照药材 0.5 g，置具塞锥形瓶中，加入 50% 甲醇 25 mL，超声处理 40 分钟，放冷，摇匀，取续滤液，作为对照药材参照物溶液。另取柚皮苷对照品适量，精密称定，加甲醇制成每 1 mL 含 60  $\mu$ g 的溶液，作为对照品参照物溶液。  
**供试品溶液** 取本品骨碎补配方颗粒适量，研细，取约 0.2 g，精密称定，置具塞锥形瓶中，精密加入 50% 甲醇 50 mL，密塞，称定重量，超声处理 30 分钟，放冷，再称定重量，用 50% 甲醇补足减失重量，摇匀，滤过，取续滤液，即得。

## 2、分析条件

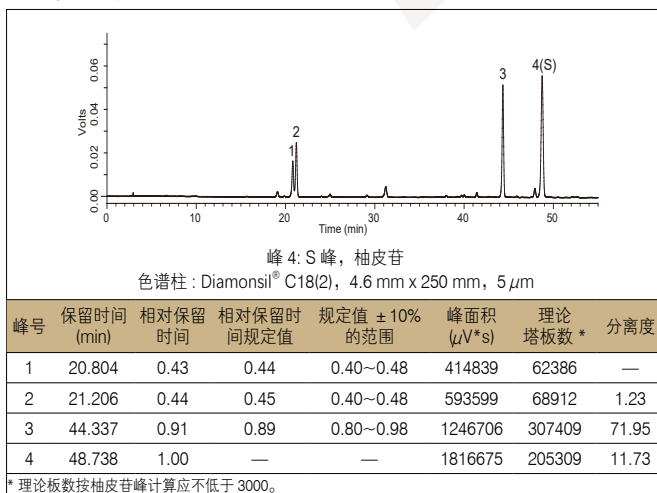
色谱柱	Diamonsil® C18(2), 4.6 mm x 250 mm, 5 $\mu$ m (Cat# 99603)		
流动相	A: 甲醇		B: 0.1% 磷酸溶液
	时间 / 分钟	A/%	B/%
	0~5	10	90
	5~15	10 → 20	90 → 80
	15~27	20 → 25	80 → 75
	27~35	25 → 35	75 → 65
	35~50	35 → 45	65 → 55
	50~55	45	55
流速	1.0 mL/min		
进样量	10 $\mu$ L		
柱温	30 $^{\circ}$ C		
检测波长	283 nm		
仪器	岛津 LC-20A		

## 对照品图谱

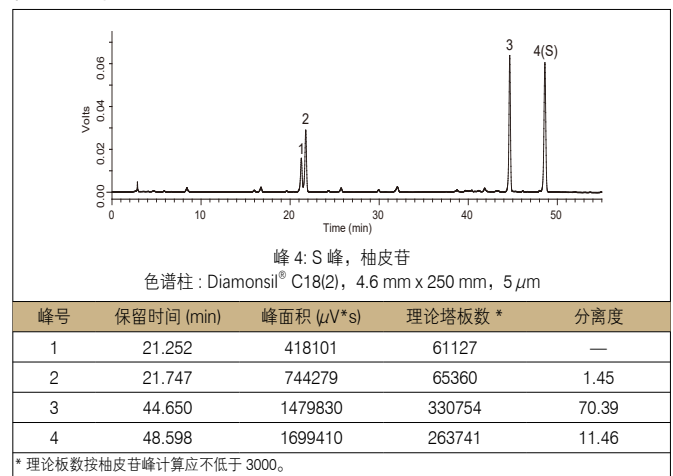


## 3、实验图谱

## 对照药材图谱



## 供试品图谱



## 4、实验结果

使用色谱柱 Diamonsil® C18(2), 4.6 mm x 250 mm, 5  $\mu$ m (Cat# 99603) 检测骨碎补配方颗粒的特征峰，各特征峰的相对保留时间 0.43(峰 1)、0.44(峰 2)、0.91(峰 3) 均在规定值  $\pm$  10% 范围内，结果符合方法要求。

## 【三】含量测定

## 1、样品制备

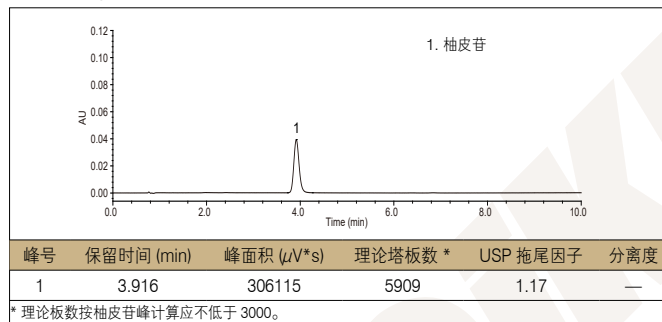
制备方法	对照品溶液 取柚皮苷对照品适量，精密称定，加甲醇制成每 1 mL 含 70 $\mu$ g 的溶液，即得。
	供试品溶液 取本品骨碎补配方颗粒适量，研细，取约 0.2 g，精密称定，置具塞锥形瓶中，精密加入 50% 甲醇 50 mL，密塞，称定重量，超声处理 30 分钟，放冷，再称定重量，用 50% 甲醇补足减失重量，摇匀，滤过，取续滤液，即得。

## 2、分析条件

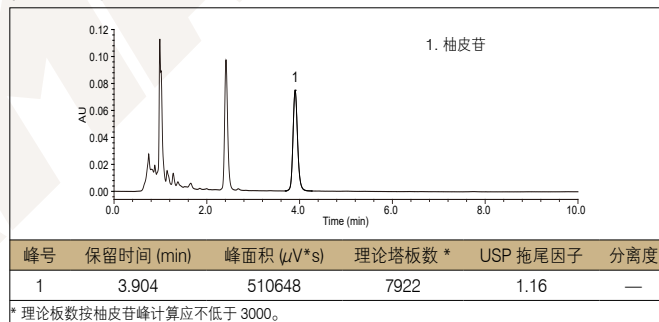
色谱柱	Endeavorsil <sup>®</sup> C18-A, 2.1 mm x 100 mm, 1.8 $\mu$ m (Cat# 87113)
流动相	甲醇：醋酸：水 = 35 : 4 : 65
流速	0.3 mL/min
进样量	1 $\mu$ L
柱温	室温
检测波长	283 nm
仪器	Waters ACQUITY H-Class UPLC

## 3、实验图谱

## 对照品图谱



## 供试品图谱



## 4、实验结果

经测定本品每 1 g 含柚皮苷 ( $C_{27}H_{32}O_{14}$ ) 为 29.2 mg，在方法规定的范围内 (12.0 mg~30.0 mg)。