

【一】品种说明

【来源】本品为芸香科植物佛手 *Citrus medica* L. var. *sarcodactylis* Swingle 的干燥果实经炮制并按标准汤剂的主要质量指标加工制成的配方颗粒。

【制法】取佛手饮片 1600 g，加水煎煮，滤过，滤液浓缩成清膏（干浸膏出膏率为 32%~45%），加入辅料适量，干燥（或干燥，粉碎），再加入辅料适量，混匀，制粒，制成 1000 g，即得。

【性状】本品为浅棕黄色至黄棕色的颗粒；气微香，味微甜后苦。

【二】特征图谱

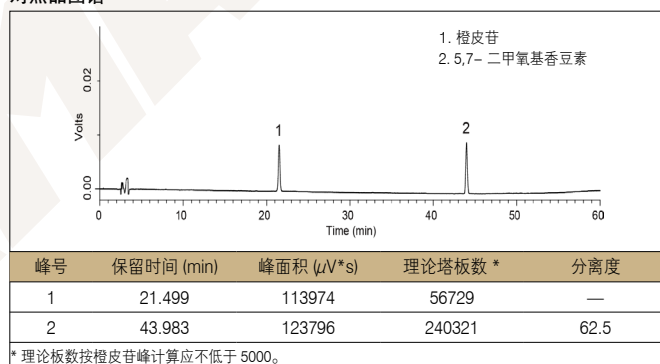
1、样品制备

制备方法	参照物溶液 取佛手对照药材 0.5 g，置具塞锥形瓶中，加 70% 甲醇 50 mL，超声处理 1 小时，放冷，摇匀，滤过，取续滤液，作为对照药材参照物溶液。另取橙皮苷对照品、5,7-二甲氧基香豆素对照品适量，精密称定，加甲醇制成每 1 mL 各含 10 μg 的混合溶液，作为对照品参照物溶液。
	供试品溶液 取本品适量，研细，取约 0.5 g，精密称定，置具塞锥形瓶中，精密加入甲醇 15 mL，称定重量，超声处理 30 分钟，放冷，再称定重量，用甲醇补足减失的重量，摇匀，滤过，取续滤液，即得。

2、分析条件

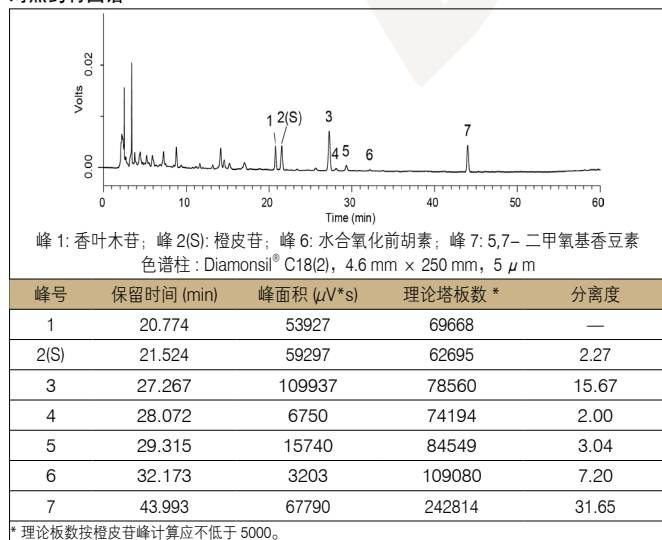
色谱柱	Diamonsil® C18(2), 4.6 mm × 250 mm, 5 μm (Cat# 99603)	
流动相	A: 乙腈	B: 0.1% 磷酸溶液
	时间 / 分钟	A/%
	0~30	15 → 30
	30~50	30 → 60
	50~55	60 → 85
	55~60	85
流速	1 mL/min	
进样量	10 μL	
柱温	30 °C	
检测波长	284 nm	
仪器	岛津 LC-20A	

对照品图谱

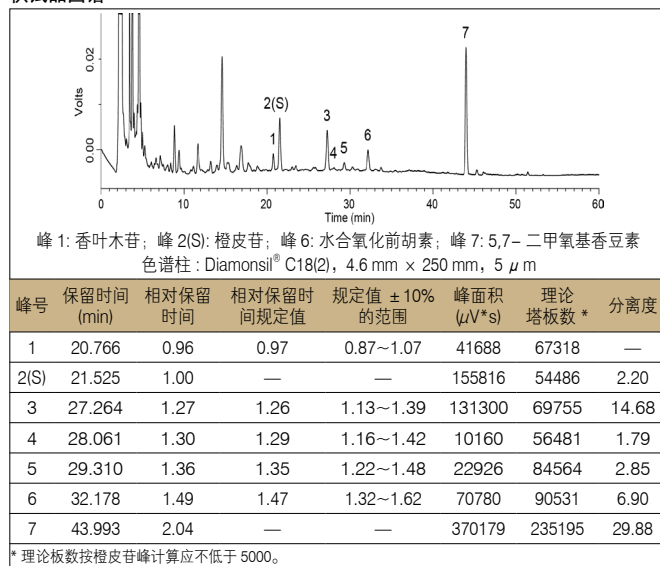


3、实验图谱

对照药材图谱



供试品图谱



4、实验结果

使用色谱柱 Diamonsil® C18(2), 4.6 mm × 250 mm, 5 μm (Cat# 99603) 检测佛手配方颗粒的特征峰，供试品色谱中呈现 7 个特征峰，并与对照药材参照物色谱中的 7 个特征峰保留时间相对应；计算峰 1、峰 3、峰 4、峰 5、峰 6 与 S 峰（橙皮苷）的相对保留时间分别为 0.96（峰 1）、1.27（峰 3）、1.30（峰 4）、1.36（峰 5）、1.49（峰 6），在规定值的 ± 10% 范围之内，符合方法要求。

【三】含量测定

1、样品制备

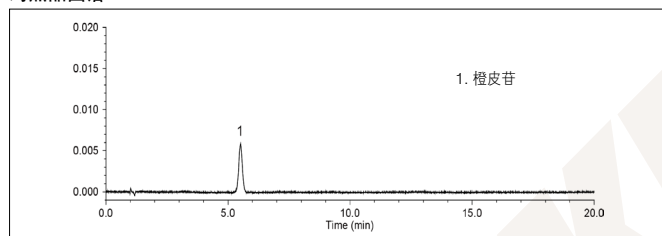
制备方法	对照品溶液 取橙皮苷对照品适量，精密称定，加甲醇制成每 1 mL 含 10 μ g 的溶液，即得。
	供试品溶液 取本品适量，研细，取约 0.5 g，精密称定，置具塞锥形瓶中，精密加入甲醇 15 mL，称定重量，超声处理 30 分钟，放冷，再称定重量，用甲醇补足减失的重量，摇匀，滤过，取续滤液，即得。

2、分析条件

色谱柱	Endeavorsil® C18, 2.1 mm × 100 mm, 1.8 μ m (Cat# 87003)
流动相	甲醇:水:冰醋酸 =33:63:2
流速	0.22 mL/min
进样量	1 μ L
柱温	30 $^{\circ}$ C
检测波长	284 nm
仪器	Waters H-class UPLC

3、实验图谱

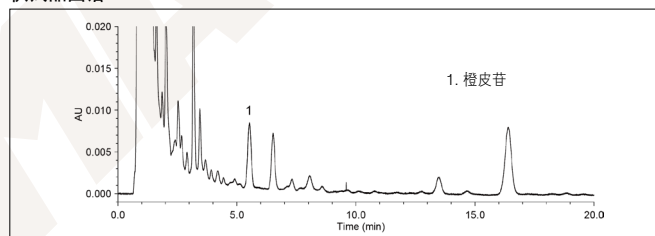
对照品图谱



峰号	保留时间 (min)	峰面积 (μ V*s)	理论塔板数 *	分离度
1	5.519	61887	6529	—

* 理论板数按橙皮苷峰计算应不低于 5000。

供试品图谱



峰号	保留时间 (min)	峰面积 (μ V*s)	理论塔板数 *	分离度
1	5.528	76723	6356	—

* 理论板数按橙皮苷峰计算应不低于 5000。

4、实验结果

经测定本品每 1 g 含橙皮苷 ($C_{28}H_{34}O_{15}$) 为 0.34 mg，在方法规定的范围内 (0.15 mg~0.50 mg)。