

【一】品种说明

【来源】本品为杜仲科植物杜仲 *Eucommia ulmoides* Oliv. 的干燥树皮经炮制并按标准汤剂的主要质量指标加工制成的配方颗粒。

【制法】取杜仲饮片 6000 g，加水煎煮，滤过，滤液浓缩成清膏（干浸膏出膏率为 9% ~ 16%），加入辅料适量，干燥（或干燥，粉碎），再加入辅料适量，混匀，制粒，制成 1000 g，即得。

【性状】本品为灰棕色至棕褐色的颗粒；气微，味微苦。

【二】特征图谱

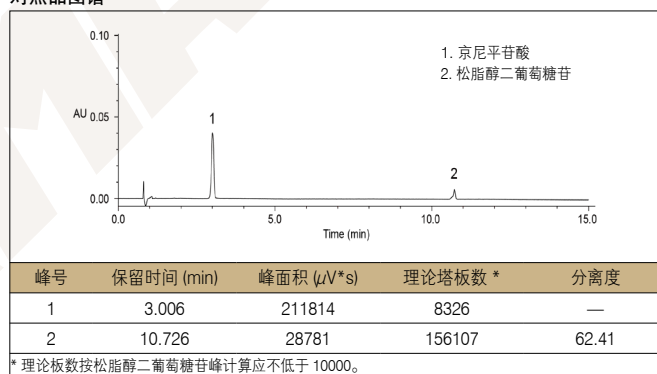
1、样品制备

制备方法	参照物溶液 取杜仲对照药材 1.0 g，置具塞锥形瓶中，加 70% 甲醇 25 mL，加热回流 30 分钟，放冷，摇匀，滤过，取续滤液，作为对照药材参照物溶液。另取京尼平苷酸对照品、松脂醇二葡萄糖苷对照品适量，精密称定，加甲醇制成每 1 mL 各含 100 μ g 的混合溶液，作为对照品参照物溶液。
	供试品溶液 取本品适量，研细，取约 0.5 g，置具塞锥形瓶中，加 70% 甲醇 25 mL，超声处理 30 分钟，放冷，摇匀，滤过，取续滤液，即得。

2、分析条件

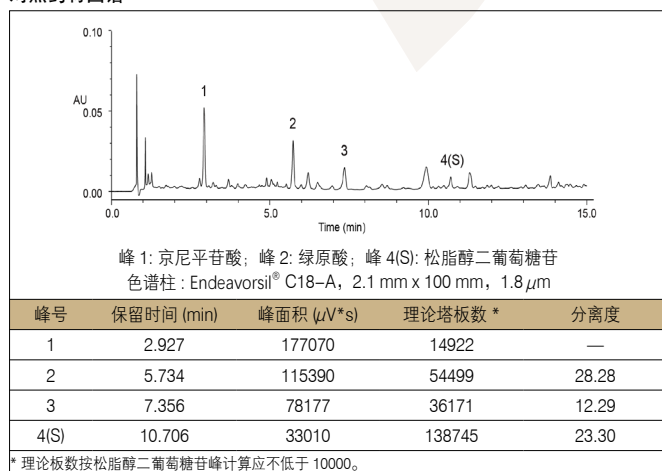
色谱柱	Endeavorsil [®] C18-A, 2.1 mm x 100 mm, 1.8 μ m (Cat# 87113)	
流动相	A: 乙腈 B: 0.2% 甲酸溶液	
	时间 / 分钟	A/% B/%
	0~3	3 → 10 97 → 90
	3~6	10 90
	6~15	10 → 20 90 → 80
	15~17	20 → 55 80 → 45
	17.01~20	3 97
流速	0.3 mL/min	
进样量	1 μ L	
柱温	40 $^{\circ}$ C	
检测波长	254 nm	
仪器	Waters ACQUITY H-Class UPLC	

对照品图谱

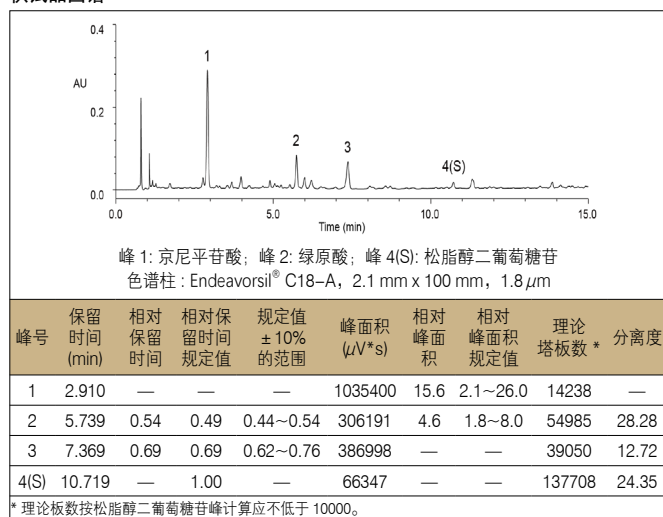


3、实验图谱

对照药材图谱



供试品图谱



4、实验结果

使用色谱柱 Endeavorsil[®] C18-A, 2.1 mm x 100 mm, 1.8 μ m (Cat# 87113) 检测杜仲配方颗粒的特征峰，供试品图谱中呈现 4 个特征峰，并与对照药材参照物色谱中的 4 个特征峰保留时间相对应；其中 2 个峰分别与相应的对照品参照物峰保留时间相对应；与松脂醇二葡萄糖苷参照物峰相对应的峰为 S 峰，计算峰 2、峰 3 与 S 峰的相对保留时间分别为 0.54(峰 2)、0.69(峰 3)，均在规定值的 \pm 10% 范围之内；计算峰 1、峰 2 与 S 峰的相对峰面积分别为 15.6(峰 1)、4.6(峰 2)，在规定范围 [2.1~26.0(峰 1)、1.8~8.0(峰 2)]，符合方法要求。