

【一】品种说明

【来源】本品为十字花科植物菘蓝 *Isatis indigotica* Fort. 的干燥根经炮制并按标准汤剂的主要质量指标加工制成的配方颗粒。

【制法】取板蓝根饮片 2000 g，加水煎煮，滤过，滤液浓缩成清膏（干浸膏出膏率为 25%~38%），加辅料适量，干燥（或干燥，粉碎），再加辅料适量，混匀，制粒，制成 1000 g，即得。

【性状】本品为淡黄棕色至黄棕色的颗粒；气微，味微苦。

【二】含量测定

1、样品制备

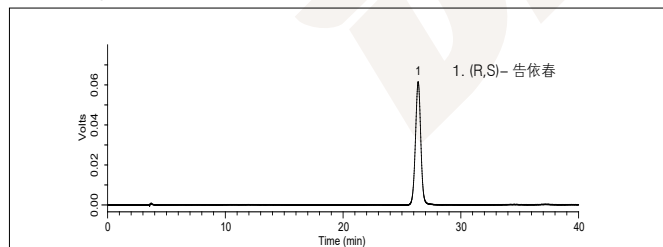
制备方法	对照品溶液 取 (R,S)- 告依春对照品适量，精密称定，加甲醇制成每 1 mL 含 40 μg 的溶液，即得。
	供试品溶液 取本品适量，研细，取约 1.0 g，精密称定，置具塞锥形瓶中，精密加入水 50 mL，称定重量，超声处理 20 分钟，放冷，再称定重量，用水补足减失的重量，摇匀，滤过，取续滤液，即得。

2、分析条件

色谱柱	Diamonsil® C18, 4.6 mm x 250 mm, 5 μm (Cat# 99903)		
流动相	A: 甲醇		B: 0.1% 磷酸溶液
	时间 / 分钟	A/%	B/%
	0~5	1	99
	5~30	1 → 7	99 → 93
	30~40	7	93
流速	1 mL/min		
进样量	10 μL		
柱温	30 °C		
检测波长	245 nm		
仪器	岛津 LC-20A		

3、实验图谱

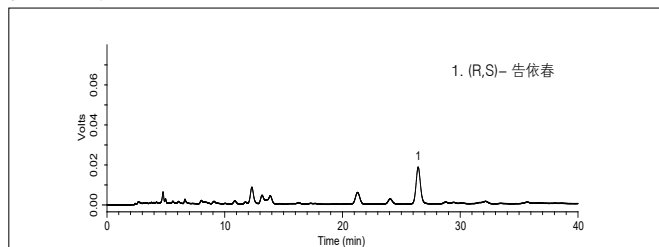
对照品图谱



峰号	保留时间 (min)	峰面积 (μV*s)	理论塔板数 *	USP 拖尾因子	分离度
1	26.367	1920487	16358	1.01	—

* 理论板数按 (R,S)- 告依春峰计算应不低于 5000。

供试品图谱



峰号	保留时间 (min)	峰面积 (μV*s)	理论塔板数 *	USP 拖尾因子	分离度
1	26.419	470723	23950	1.10	—

* 理论板数按 (R,S)- 告依春峰计算应不低于 5000。

4、实验结果

经测定本品每 1 g 含 (R,S)- 告依春 (C₅H₇NOS) 为 0.49 mg，不在方法规定的范围内 (0.80 mg~5.40 mg)。