



05

大赛璐特种手性色谱柱 Specialty Chiral Columns

CROWNPAK® CR-I(+)/ CR-I(-)	P45
CROWNPAK® CR(+)/ CR(-)	P46
CHIRALPAK® QD-AX/ QN-AX	P47
CHIRALPAK® ZWIX(+)/ ZWIX(-)	P48
CHIRALPAK® MA(+)/ WH	P49
CHIRALPAK® OP(+)/ OT(+)	P50

冠醚手性色谱柱

CROWNPAK® CR(+)/CR(-), CROWNPAK® CR-I(+)/CR-I(-)

特点:

CROWNPAK®冠醚手性柱识别机理

用手性冠醚环腔与化合物铵离子(-NH₃⁺)基团进行络合形成可逆复合物,再通过联萘骨架的“臂障”进行手性选择。

分离范围

手性中心上有一级胺(-NH₂)基团的化合物,比如氨基酸、氨基醇、胺类。

CROWNPAK® CR-I

通过共价键合的方式连接硅胶和手性冠醚,有很好的溶剂耐受性。

离子交换型手性色谱柱

CHIRALPAK® QD-AX/QN-AX

特点:

CHIRALPAK® QN-AX 和 CHIRALPAK® QD-AX是具有手性选择性的弱阴离子交换型HPLC色谱柱,很适合分离酸性手性化合物,其选择性取决于两个具有互补性的奎宁(QN)和奎尼定(QD)衍生物结构。

两款色谱柱可使用极性模式(非水模式,在有机溶剂里加入有机酸碱作缓冲对)或反相模式。

两款色谱柱主要用于手性酸在HPLC上的手性分离,对那些含有羧基、磷酸基、亚磷酸基或磺酸基的手性化合物有显著的手性拆分能力,也可以分离弱酸性化合物,如酚类(香豆素)等。

CHIRALPAK® ZWIX(+)/ZWIX(-)

特点:

主要用于分离自由氨基酸的两性离子手性固定相,对两性手性化合物,尤其是未经衍生的氨基酸和多肽,有显著的立体选择性。

可用于LC-MS检测。可使用那些可适用于MS检测的流动相,这对分析那些在紫外上响应低的氨基酸有十分重要的意义。

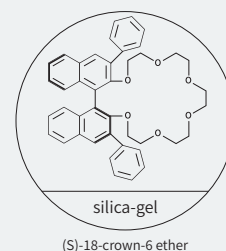
可使用所有常规的HPLC流动相(如甲醇、乙腈、四氢呋喃、水等)。

耐溶剂型冠醚手性色谱柱

货号	产品名	种类	填料粒径 (μm)	内径 (mm)	柱长 (mm)
53784	CROWNPAK® CR-I (+)	分析柱	5	3.0	150

CROWNPAK® CR-I (+)

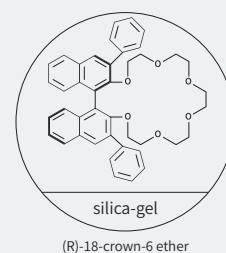
硅胶表面键合有 (S)-18-冠-6 醚
(S)-18-crown-6 ether immobilized
to silica gel



货号	产品名	种类	填料粒径 (μm)	内径 (mm)	柱长 (mm)
54784	CROWNPAK® CR-I (-)	分析柱	5	3.0	150

CROWNPAK® CR-I (-)

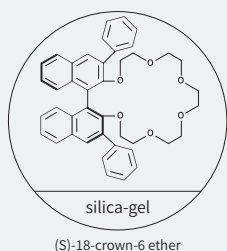
硅胶表面键合有 (R)-18-冠-6 醚
(R)-18-crown-6 ether immobilized
to silica gel



涂敷型冠醚手性色谱柱

CROWNPAK® CR(+)

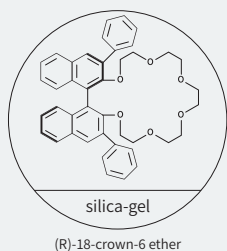
硅胶表面涂敷有 (S)-18-冠-6醚
(S)-18-crown-6 ether coated
on silica gel



货号	产品名	种类	填料粒径 (μm)	内径 (mm)	柱长 (mm)
27711	CROWNPAK® CR	保护柱	5	4.0	10
27714	CROWNPAK® CR(+)	分析柱	5	4.0	150
////////////////////////////////////					
27734	CROWNPAK® CR(+)	HPLC半制备柱	5	10	150

CROWNPAK® CR(-)

硅胶表面涂敷有 (R)-18-冠-6醚
(R)-18-crown-6 ether coated
on silica gel



货号	产品名	种类	填料粒径 (μm)	内径 (mm)	柱长 (mm)
27711	CROWNPAK® CR	保护柱	5	4.0	10
28714	CROWNPAK® CR(-)	分析柱	5	4.0	150
////////////////////////////////////					
28734	CROWNPAK® CR(-)	HPLC半制备柱	5	10	150

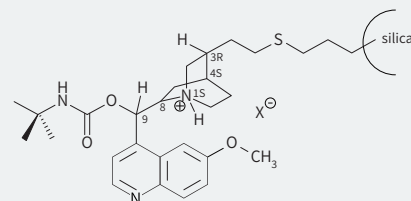
离子交换型手性色谱柱

货号	产品名	种类	填料粒径 (μm)	内径 (mm)	柱长 (mm)
31311	CHIRALPAK® QD-AX	保护柱柱芯(*3)	5	4.0	10
31324	CHIRALPAK® QD-AX	分析柱	5	4.6	150
31394	CHIRALPAK® QD-AX	微径柱	5	2.1	150
////////////////////////////////////					
31344	CHIRALPAK® QD-AX	HPLC半制备柱	5	20	150
31444	CHIRALPAK® QD-AX	SFC半制备柱	5	20	150

货号	产品名	种类	填料粒径 (μm)	内径 (mm)	柱长 (mm)
32311	CHIRALPAK® QN-AX	保护柱柱芯(*3)	5	4.0	10
32324	CHIRALPAK® QN-AX	分析柱	5	4.6	150
32394	CHIRALPAK® QN-AX	微径柱	5	2.1	150
////////////////////////////////////					
32344	CHIRALPAK® QN-AX	HPLC半制备柱	5	20	150
32444	CHIRALPAK® QN-AX	SFC半制备柱	5	20	150

CHIRALPAK® QD-AX

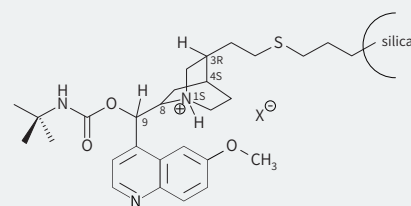
硅胶表面共价键合有
O-9-(叔丁基氨基甲酰) 奎尼丁
O-9-(tert-butylcarbamoyl)
quinidine immobilized to silica gel



CHIRALPAK® QD-AX: (8R,9S)

CHIRALPAK® QN-AX

硅胶表面共价键合有
O-9-(叔丁基氨基甲酰) 奎宁
O-9-(tert-butylcarbamoyl)
quinine immobilized to silica gel

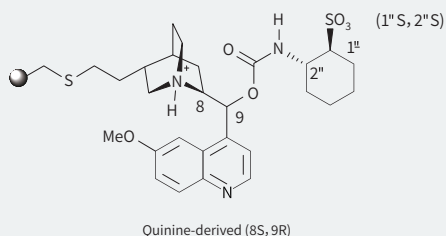


CHIRALPAK® QN-AX: (8S,9R)

两性离子交换型手性色谱柱

CHIRALPAK® ZWIX(+)

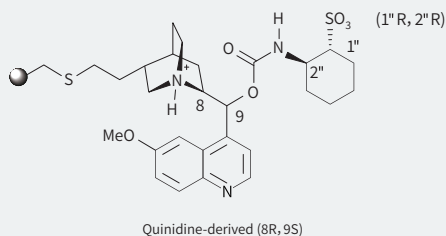
硅胶表面键合有奎宁(S,S)-ACHSA(*)
衍生物(*) 反式-2-氨基环己基磺酸
(S,S)-ACHSA(*) combined with
quinine (*)trans-2-
aminocyclohexanesulfonic acid
immobilized to silica gel



货号	产品名	种类	填料粒径 (μm)	内径 (mm)	柱长 (mm)
51514	CHIRALPAK® ZWIX(+)	分析柱	3	4.0	150
51515	CHIRALPAK® ZWIX(+)	分析柱	3	4.0	250
51584	CHIRALPAK® ZWIX(+)	分析柱	3	3.0	150
51585	CHIRALPAK® ZWIX(+)	分析柱	3	3.0	250
//////					
51335	CHIRALPAK® ZWIX(+)	半制备柱	5	10	250
51345	CHIRALPAK® ZWIX(+)	半制备柱	5	20	250

CHIRALPAK® ZWIX(-)

硅胶表面键合有奎尼丁(R,R)-ACHSA(*)
衍生物(*) 反式-2-氨基环己基磺酸
(R,R)-ACHSA(*) combined with
quinidine (*)trans-2-
aminocyclohexanesulfonic acid
immobilized to silica gel



货号	产品名	种类	填料粒径 (μm)	内径 (mm)	柱长 (mm)
52514	CHIRALPAK® ZWIX(-)	分析柱	3	4.0	150
52515	CHIRALPAK® ZWIX(-)	分析柱	3	4.0	250
52584	CHIRALPAK® ZWIX(-)	分析柱	3	3.0	150
52585	CHIRALPAK® ZWIX(-)	分析柱	3	3.0	250
//////					
52335	CHIRALPAK® ZWIX(-)	半制备柱	5	10	250
52345	CHIRALPAK® ZWIX(-)	半制备柱	5	20	250

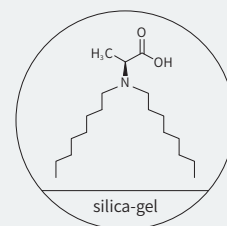
配基交换手性色谱柱

货号	产品名	种类	填料粒径 (μm)	内径 (mm)	柱长 (mm)
21822	CHIRALPAK® MA(+)	分析柱	3	4.6	50

货号	产品名	种类	填料粒径 (μm)	内径 (mm)	柱长 (mm)
25622	CHIRALPAK® WH	保护柱	10	4.6	50
25625	CHIRALPAK® WH	分析柱	10	4.6	250

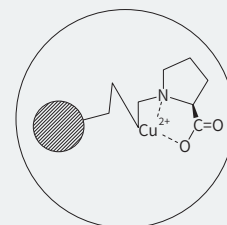
CHIRALPAK® MA(+)

硅胶表面涂敷有N,N-二辛基-L-丙氨酸
N,N-dioctyl-L-alanine
coated on silica gel



CHIRALPAK® WH

硅胶表面键合有氨基酸衍生物
Amino acid derivative
immobilized to silica gel

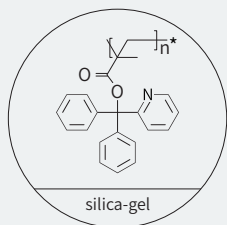


聚甲基丙烯酸酯手性色谱柱

CHIRALPAK® OP(+)

硅胶表面涂敷有聚(二苯基-2-吡啶基甲基丙烯酸甲酯)

Poly(diphenyl-2-pyridylmethyl methacrylate) coated on silica gel

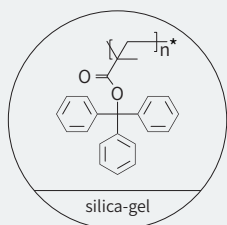


货号	产品名	种类	填料粒径 (μm)	内径 (mm)	柱长 (mm)
22022	CHIRALPAK® OP(+)	保护柱	10	4.6	50
22025	CHIRALPAK® OP(+)	分析柱	10	4.6	250

CHIRALPAK® OT(+)

硅胶表面涂敷有聚(三苯基甲基丙烯酸甲酯)

Poly(triphenylmethyl methacrylate) coated on silica gel



货号	产品名	种类	填料粒径 (μm)	内径 (mm)	柱长 (mm)
23022	CHIRALPAK® OT(+)	保护柱	10	4.6	50
23025	CHIRALPAK® OT(+)	分析柱	10	4.6	250